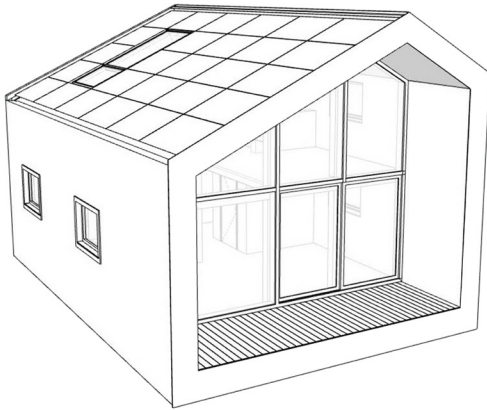


DATENBLATT



eco basic

Geschosse	1,5
Außenmaße	10,8 m x 7,5 m
Wohnfläche EG	47 m ²
Wohnfläche DG	30 m ²
Wohnfläche gesamt	77 m ²
Veranda	13 m ²



Wandaufbau

- 15,5 cm Massivholz Fichte *NUR-HOLZ*-System
(leimfreie Verbindung, unbehandelt aus heimischen Hölzern)
- 20 cm Jutedämmfaserplatte
(aus recycelten Kaffee- und Kakaobohnensäcken, 100 % kompostierbar)
- 6 cm Druckfeste Holzfaserdämmplatte

Fassade (hinterlüftet)

- Regensichere Fassadenbahn
- Lattung + Konterlattung
- Schalung: Lärche sägerau
- Dachuntersicht: Fichte naturbelassen

Dach

- Satteldach: Dachneigung 25° und 30°
- Dacheindeckung: vollflächiges Photovoltaik-Indachsystem *Megasol NICER X*
(Hochleistungsmodule, Glas-Glas-Module)

Haustechnik

- Photovoltaikanlage (16,8 kWp)
- Batteriespeicher (5 kWh)
- Wärmepumpe für Warmwasser
- Infrarotheizung (wahlweise als Fußbodenheizung oder Wand- oder Deckenelemente)
- Dezentrale Lüftung mit Wärmerückgewinnung

Innenwände

- Holzständerbau
- Jutedämmfaserplatte
(aus recycelten Kaffee- und Kakaobohnensäcken, 100 % kompostierbar)
- Beplankung: Lehmbohlenplatten
- Lehmputz & Lehmfarbe

Ausstattung & Besonderheiten

- Vollflächige Panoramafront (PR-Fassade Holz-Alu)
- Überdachte Veranda
- Offen gestalteter Wohn-Essbereich mit Galerie
- Fenster im Niedrigenergiehaus-Standard (Holz-Alu)
- Haustür im Niedrigenergiehaus-Standard (Holz-Alu)
- Vollausstattetes Tageslichtbad (Badewanne oder ebenerdige Dusche)
- Bodenbeläge: Fliesen und Echtholzparkett
- Fördermöglichkeiten in voller Höhe möglich
- Standard: KfW 40 Plus
- Konfigurierbarer Innenausbau

schlüsselfertig ab 490.000 EUR

Kostenschätzung mit 4 % Erstkunden-Rabatt
inkl. Baustelleneinrichtung, Fundamentierung, ohne Möbel und Küche
im Liefergebiet Deutschland, basierend auf Preiskalkulation Stand

11/2023, inkl. 19 % MwSt

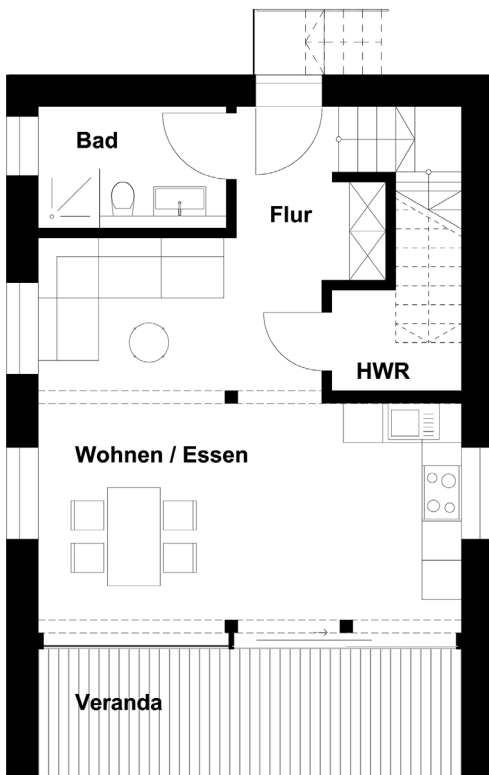
Ausbaustufe I ab 410.000 EUR
Ausbaustufe II ab 460.000 EUR



MINIMALISMUS ZUM WOHLFÜHLEN

Das eco basic bildet mit seiner kompakten, minimalistischen Architektur die Schnittstelle von Tiny House zu konventionellem Einfamilienhaus. Weniger Wohnfläche bedeutet jedoch nicht automatisch kleine, beengte Räume - ganz im Gegenteil: Der offen gestaltete Grundriss mit lichtdurchflutetem Wohn- und Essbereich, gemütlichem Rückzugsort im Dachgeschoss und modernem Tageslichtbad wirkt äußerst großzügig, bewusst reduziert und modern.

Flächen eingespart werden nur dort, wo Du sie nicht vermisst: im Schlafbereich, Flur und Treppenaufgang. Der Technik- und Hauswirtschaftsraum mit dem Batteriespeicher für das Solardach befindet sich beispielsweise platzsparend unter der Treppe. So wird jeder Quadratzentimeter optimal genutzt! Optional kann die Wohnfläche durch eine geschlossene Ausführung der Zwischendecke auf 82 m² erweitert werden.



Grundrisse eco basic V1

