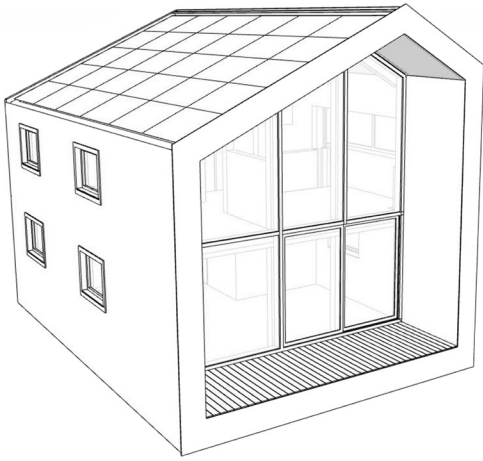


DATENBLATT



eco premium

Geschosse	2
Außenmaße	10,8 m x 7,5 m
Wohnfläche EG	47 m ²
Wohnfläche OG	47 m ²
Empore	4 m ²
Wohnfläche gesamt	98 m ²
Veranda	13 m ²



Wandaufbau

- 15,5 cm Massivholz Fichte *NUR-HOLZ*-System
(leimfreie Verbindung, unbehandelt aus heimischen Hölzern)
- 20 cm Jutedämmfaserplatte
(aus recycelten Kaffee- und Kakaobohnensäcken, 100 % kompostierbar)
- 6 cm Druckfeste Holzfaserdämmplatte

Fassade (hinterlüftet)

- Regensichere Fassadenbahn
- Lattung + Konterlattung
- Schalung: Lärche sägerau
- Dachuntersicht: Fichte naturbelassen

Dach

- Satteldach: Dachneigung 25° und 30°
- Dacheindeckung: vollflächiges Photovoltaik-Indachsystem *Megasol NICER X*
(Hochleistungsmodule, Glas-Glas-Module)

Haustechnik

- Photovoltaikanlage (16,8 kWp)
- Batteriespeicher (5 kWh)
- Wärmepumpe
- Wassergeführte Bodenheizung oder Infrartheizung
(wahlweise als Fußbodenheizung oder Wand- oder Deckenelemente)
- Dezentrale Lüftung mit Wärmerückgewinnung

Innenwände

- Holzständerbau
- Jutedämmfaserplatte
(aus recycelten Kaffee- und Kakaobohnensäcken, 100 % kompostierbar)
- Beplankung: Lehm- oder Holztafelplatten
- Lehmputz & Lehmfarbe

Ausstattung & Besonderheiten

- Vollflächige Panoramafront (PR-Fassade Holz-Alu)
- Überdachte Veranda
- Offen gestalteter Koch-Essbereich
- Vollausgebautes Obergeschoss + Empore
- Erker im Obergeschoss
- Fenster im Niedrigenergiehaus-Standard (Holz-Alu)
- Haustür im Niedrigenergiehaus-Standard (Holz-Alu)
- Vollausgestattetes Tageslichtbad (Badewanne oder ebenerdige Dusche)
- Bodenbeläge: Fliesen und Echtholzparkett
- Fördermöglichkeiten in voller Höhe möglich
- Standard: KfW 40 Plus

Preis auf Anfrage

Kostenschätzung inkl. Fundamentierung, ohne Möbel und Küche im
Liefergebiet Deutschland, basierend auf Preiskalkulation Stand
11/2023, inkl. 19 % MwSt

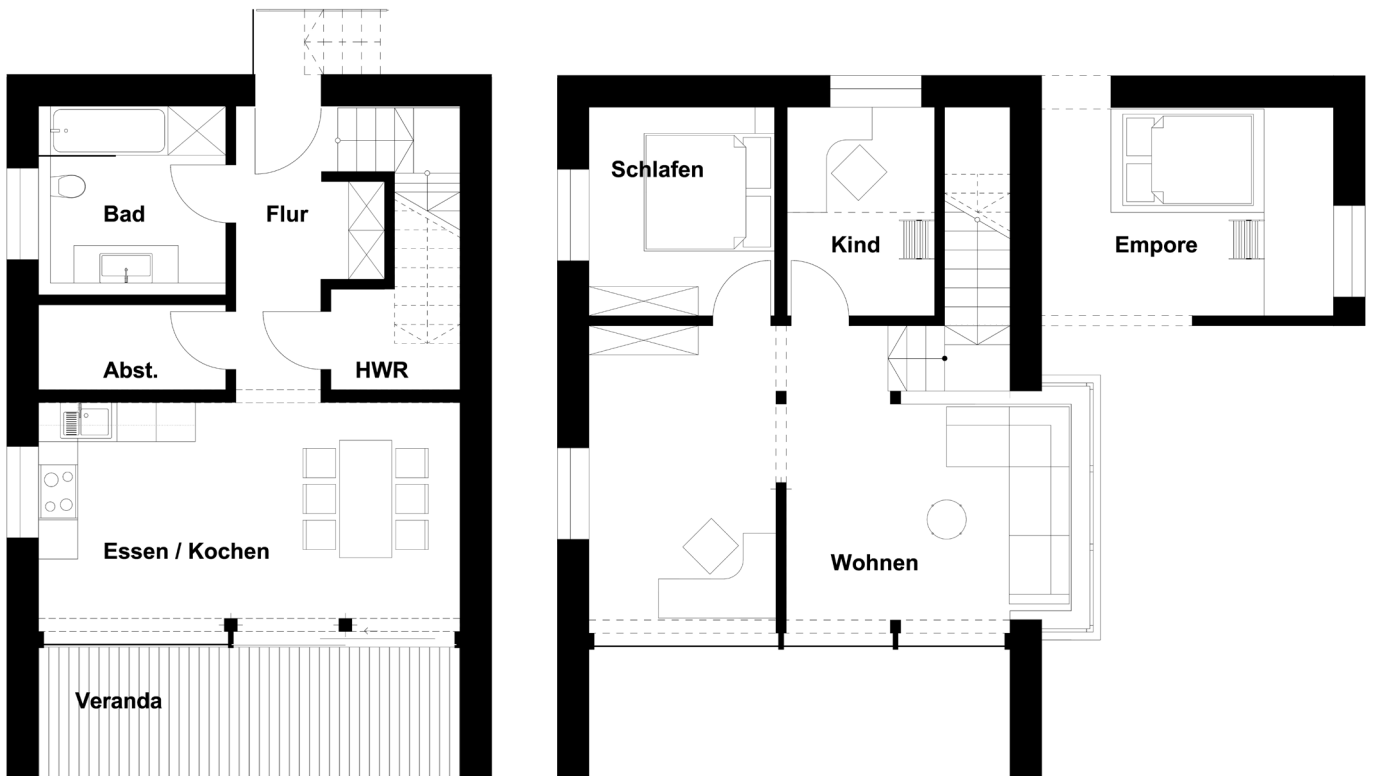
Ausbaustufe I auf Anfrage
Ausbaustufe II auf Anfrage

MINIMALISTISCH WOHNEN MIT DER GANZEN FAMILIE

Die Version eco premium bietet auf 98 m² Platz zum Leben, Lachen und Lieben. Der großzügige Koch- und Essbereich im Erdgeschoss lädt als Treffpunkt für Familie und für Gäste ein. Ein Erker im Obergeschoss vergrößert die Wohnfläche und bildet einen freundlichen, lichtdurchfluteten Wohnbereich. Das vollausgebaute Obergeschoss lässt verschiedene Raumkonfigurationen zu. So können je nach Bedarf Kinderzimmer, Schlaf- oder Büroräume geschaffen werden.

Flächen eingespart werden nur dort, wo Du sie nicht vermisst: im Schlafbereich, Flur und Treppenaufgang. Durch eine Empore unter dem Dach wird die Raumhöhe perfekt genutzt.

Der Technik- und Hauswirtschaftsraum mit dem Batteriespeicher für das Solardach befindet sich platzsparend unter der Treppe. So wird jeder Quadratzentimeter optimal verwendet!



Grundrisse eco premium V1

